

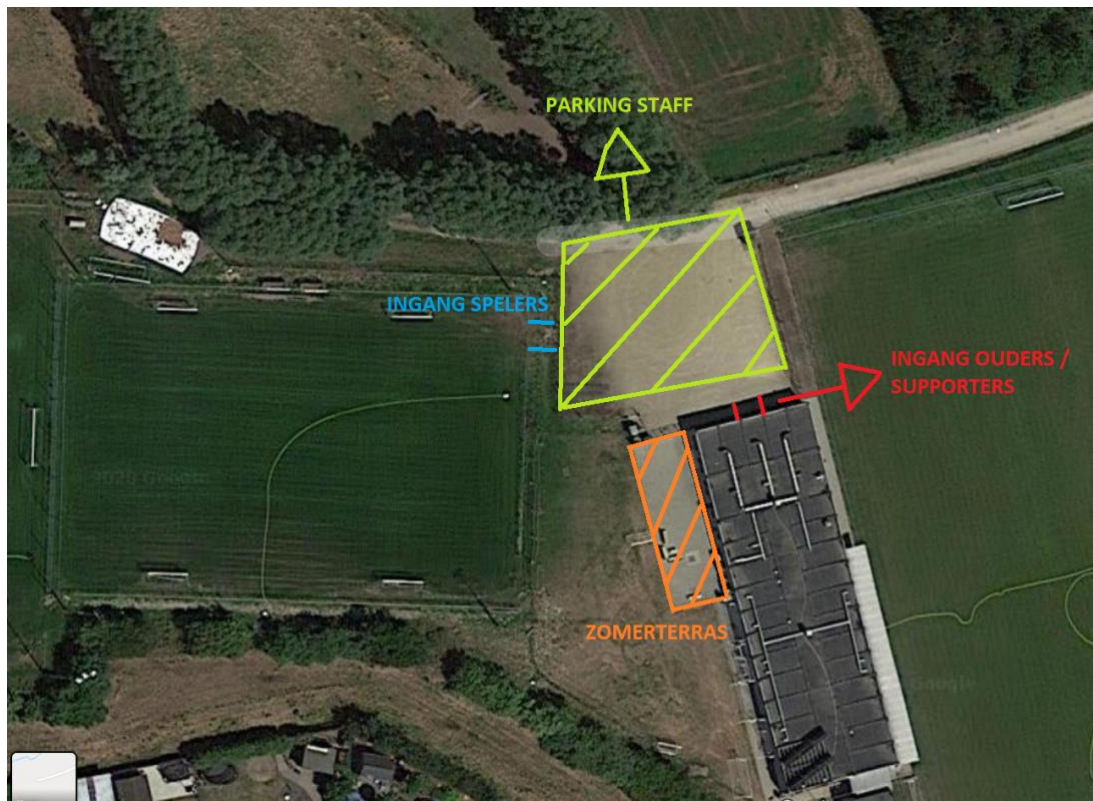


“COVID PROOF” WEDSTRIJDEN op RFC Blaasveld



COVID PROOF WEDSTRIJDEN op RFC Blaasveld (JEUGD & SENIORS)

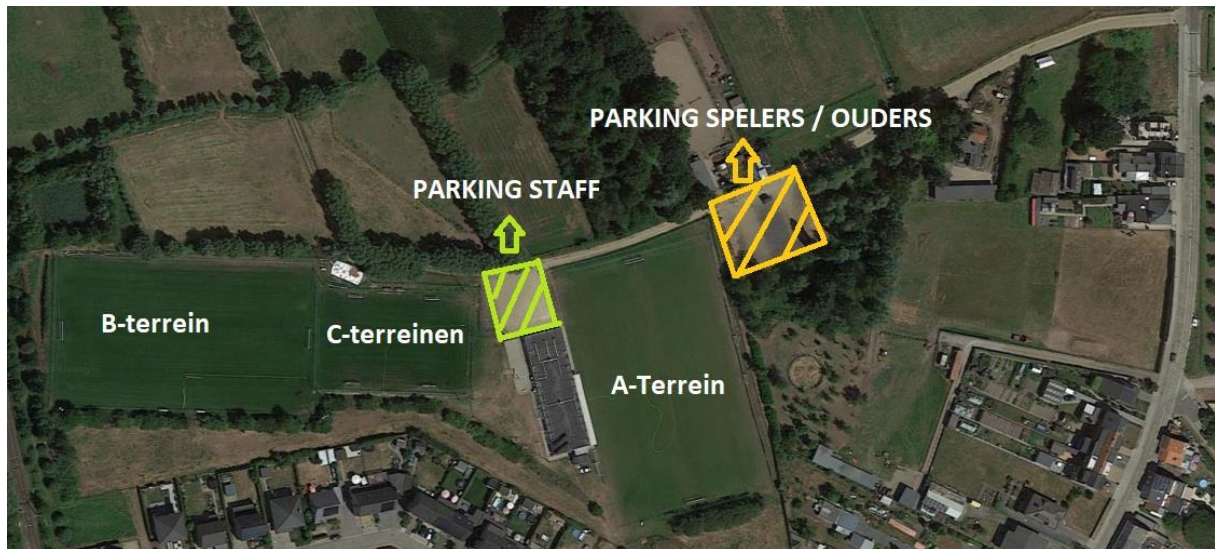
1. Aankomst op de club
 2. Parkeren op RFCB tijdens wedstrijden
 3. Coaches
 4. Wedstrijden
 5. Materiaal opwarming
 6. Drank spelers
 7. Accommodatie algemeen
 8. Kleedkamers
 9. Douches
 10. Zomerterras
 11. Supporters
- **Aankomst op de club**
 - Iedereen ouder dan 12 jaar draagt een mondkapje
 - Iedereen dient zijn handen te ontsmetten aan de desbetreffende ontsmettingsposten
 - Spelers betreden de club via de spelers ingang aan de C velden (zie plan onderaan)
 - Ouders en supporters betreden de club via ingang kantine en dienen zich te registreren via de QR code aan de ingang van de kantine.





- **Parkeren op RFCB tijdens wedstrijden:**

- De parking voor de kantine is enkel toegankelijk voor RFCB Staff.
- Ouders en spelers dienen hun te parkeren op de grote parking vooraan zie plan onderaan.



- **Coaches:**

Alle coaches dienen zich aan volgende regels te houden i.v.m. trainen onder COVID 19.

- Indien je ziek bent, kom je niet naar de club en meld je dit aan Dirk/Yannick (jeugd) of Ludo/Patrick (Seniors).
- Je respecteert de corona regels die opgelegd worden door de club.
- Je neemt je verantwoordelijkheid in het zo goed mogelijk organiseren van jouw wedstrijd met jouw team (sportbubbel).
- Je spoort jouw teamleden aan de corona regels op te volgen.
- Bij aankomst op de club draag je een mondkapje en ontsmet je jouw handen aan de desbetreffende ontsmetting posten.

- **Wedstrijden (jeugd) :**

- Coaches zijn stipt aanwezig op RFCB en ontvangen hun Team-bubbel in de groene zone voor het zomerterras.
- Eens het team volledig is kan in groep naar de kleedkamer gegaan worden.
- Enkel Coaches en begeleiders zijn toegestaan, ouders/supporters wachten in de kantine of op het zomerterras.
- Elke team is 1 bubbel met een max. van 50 spelers.



- Er worden geen handen gegeven en contact moet in de mate van mogelijk vermeden worden vanaf 12 jaar.
 - Affiches van VoetbalVlaanderen zijn aanwezig met de gedragsregels voor sporters.
 - Coaches onderling respecteren de 1.5 meter afstand.
 - Als trainer hou je toezicht en opvolging van de hygiëne-maatregelen Covid-19: hoesten + niezen in elleboog, fysiek contact
 - Spelers / Speelsters verzamelen altijd in bubbel op het veld
 - Spelers / Speelsters verlaten pas het veld na goedkeuring van de trainer
- **Wedstrijden (seniors) :**
 - Spelers komen binnen via de ingang aan de C-velden.
 - Spelers ontsmetten bij het betreden van het complex de handen.
 - Spelers gaan via achterkant naar de kleedkamers en houden steeds mondmasker op.
 - Kleedkamer verdeling zal aangebracht worden aan de ingang achterkant gebouw.
 - 1 Coronaverantwoordelijke per kleedkamer.
 - In elke kleedkamer maximum 5 a 6 spelers rekening houdende met de nodige social distancing. (1.5M)
 - Gebruik douches (zie hoofdstuk douches)
 - Na de wedstrijd dienen de kleedkamers ontsmet te worden.
- **Materiaal opwarming:**
 - Elke coach gebruikt zijn eigen materiaal, indien je zelf niet over materiaal beschikt zal dit aangeboden worden door de club.
 - Je staat zelf in voor de ontsmetting van jouw materiaal, en doet dit op voorhand thuis.
 - Het gebruik van hesjes is **verboden**
- **Drank spelers:**
 - Elke speler dient zelf een eigen gevulde drinkbus mee te brengen: vermeld NAAM + TEAM! (bvb: 'JARNE - U7' of BARRY RFCB)
 - Voor de bezoekers zullen flessen plat water voorzien worden en deze zullen klaarstaan in de kleedkamers alsook plastic bekertjes.
- **Accommodatie algemeen:**
 - Respecteer de voorziene maatregelen
 - Respecteer de ingangen/uitgangen en loop richtingen.
 - Ontsmet telkens je handen bij aankomst
 - Draag een mondmasker indien ouder dan 12 jaar.
 - Kleedkamers zijn toegankelijk mits navolging van richtlijnen (zie hoofdstuk Kleedkamers)
 - Parking voor de kantine is **niet toegankelijk voor ouders of spelers** enkel voor RFCB STAFF



- **Kleedkamers (jeugd) :**

Kleedkamers kunnen gebruikt worden mits de opgelegde regels gevolgd worden.

- Elk team zal een kleedkamer toegewezen krijgen, dit zal vermeld staan aan de spelers ingang, gelieve dit strikt op te volgen.
- Per team wordt er 1 Corona verantwoordelijke aangesteld, deze persoon zal instaan voor het opvolgen van alle regels en het ontsmetten van de kleedkamer na gebruik.
- Voor de Jeugd tot U12 kan er 1 kleedkamer per team gebruikt worden.
- Vanaf U13 tot Seniors dient er rekening gehouden te worden met de nodige social distancing (1.5 lopende meter bank of stoel) per kleedkamer komt dit neer op 5 a 6 spelers.
- Na gebruik dient de corona verantwoordelijke de kleedkamer te ontsmetten met de hiervoor voorziene drukspuit.

- **Douches:**

Douches kunnen gebruik worden mits de opgelegde regels gevolgd worden.

- Voor Jeugd tot U12 kunnen de douches gebruikt worden en dit in teamverband.
- Vanaf U13 tot Seniors max. 2 personen te gelijk in de douche cabine.
- Na gebruik zal de corona verantwoordelijke ook de douches ontsmetten met de hiervoor voorziene drukspuit en ontsmetting middel.

- **Zomerterras / kantine :**

Indien je gebruik maakt van het zomerterras gelieve dan onderstaande maatregelen in acht nemen

- Algemene HORECA regels zijn van toepassing
- Volg steeds de looprichtingen en in/uitgangen
- Bij aankomst in de kantine steeds handen ontsmetten
- Registratie plicht via de online QR code, deze kan je terug vinden aan de inkom en op alle tafels op het terras.
- Indien ouder dan 12 jaar draag steeds mondkapen als u rondloopt in de kantine en terras.
- Hou rekening met social distancing (1.5M)

- **Supporters:**

Supporters zijn toegestaan rond de velden mits deze volgende regels in acht nemen.



- Mondmasker is verplicht ten allen tijde tijdens de wedstrijd, alsook tijdens het verplaatsen naar de kantine bv.
- Supporters houden rekening met social distancing (1.5m)
- Consumptie van dranken of eten rond de velden is **NIET** toegestaan!
 - RFCB behoudt het recht om zowel eigen leden als bezoekers de toegang te weigeren indien iemand zich niet houdt aan de voorgelegde regels van het huis.

THINK SMART, SPORT SAFE

RFCB ONE TEAM, ONE FUTURE